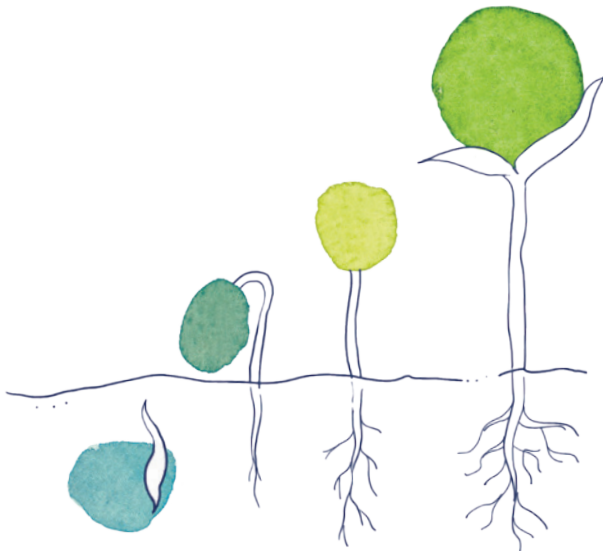


Les **soins palliatifs** c'est toujours la  
*vie*

Accompagnement  
personnalisé au  
développement de la  
**culture palliative  
institutionnelle**

(EMS, OSAD, ESE, hôpitaux)



# SOMMAIRE

<b>Préface</b> .....	<b>5</b>
<b>Introduction</b> .....	<b>7</b>
Éventail de l'offre de prestations et conseils de palliative vaud .....	8
Public cible .....	9
Intervenants.....	9
Méthodes pédagogiques .....	9
Évaluation de la formation et du transfert des connaissances .....	10
Attestations.....	10
Modalités .....	10
Contact .....	10
<b>Formation initiale en soins palliatifs généraux</b> .....	<b>11</b>
<b>Ateliers d'approfondissement</b> .....	<b>12</b>
But.....	12
Prérequis .....	12
<b>Choix d'ateliers</b> .....	<b>13</b>
Communication et attitude en situation palliative .....	13
Projet de soins anticipé (ProSA), plan de traitement en cas d'enjeu vital, directives anticipées et outil « A vos souhaits » .....	14
Accueillir un désir de mort et/ou de suicide assisté .....	16
Être acteur face aux symptômes .....	17
Analyses de pratiques en lien avec l'atelier « Être acteur face aux symptômes ».....	18
Résonance de l'histoire de vie de la personne sur moi et inversement .....	19
La spiritualité .....	20
Collaboration interprofessionnelle en soins palliatifs .....	21
<b>Offre complémentaire post-cursus de formation</b> .....	<b>22</b>
Analyses de pratiques professionnelles.....	22
Conférences tout public.....	23
Accompagnement d'un collaborateur sur le terrain .....	24
Atelier pour les proches.....	25
<b>Annexe</b> .....	<b>26</b>
Évaluation de la formation initiale en soins palliatifs généraux et du transfert des connaissances selon le modèle de Donald Kirkpatrick .....	26

# TOUTES NOS PRESTATIONS DE FORMATION EN UN COUP D'OEIL

## COMMUNICATION ET ATTITUDE EN SITUATION PALLIATIVE

1 jour de formation

CHF 2'500

## PROJET DE SOINS ANTICIPÉ, PLAN DE TRAITEMENT EN CAS D'ENJEU VITAL, DIRECTIVES ANTICIPÉES, OUTIL « A VOS SOUHAITS »

1,5 jour de formation

CHF 3'750

## COLLABORATION INTERPROFESSIONNELLE EN SOINS PALLIATIFS

1 jour de formation

CHF 2'500

## ACCUEILLIR UN DÉSIR DE MORT ET/OU DE SUICIDE ASSISTÉ

1 jour de formation

CHF 2'500

## FORMATION INITIALE

3 jours de formation

CHF 7'500

## LA SPIRITUALITÉ

1 jour de formation

CHF 2'500

## ÊTRE ACTEUR FACE AUX SYMPTÔMES

1 jour de formation

CHF 2'500

## RÉSONNANCE DE L'HISTOIRE DE VIE DE LA PERSONNE SUR MOI ET INVERSÉMENT

1 jour de formation

CHF 2'500

## ANALYSES DE PRATIQUES « ÊTRE ACTEUR FACE AUX SYMPTÔMES »

3h de formation

CHF 660

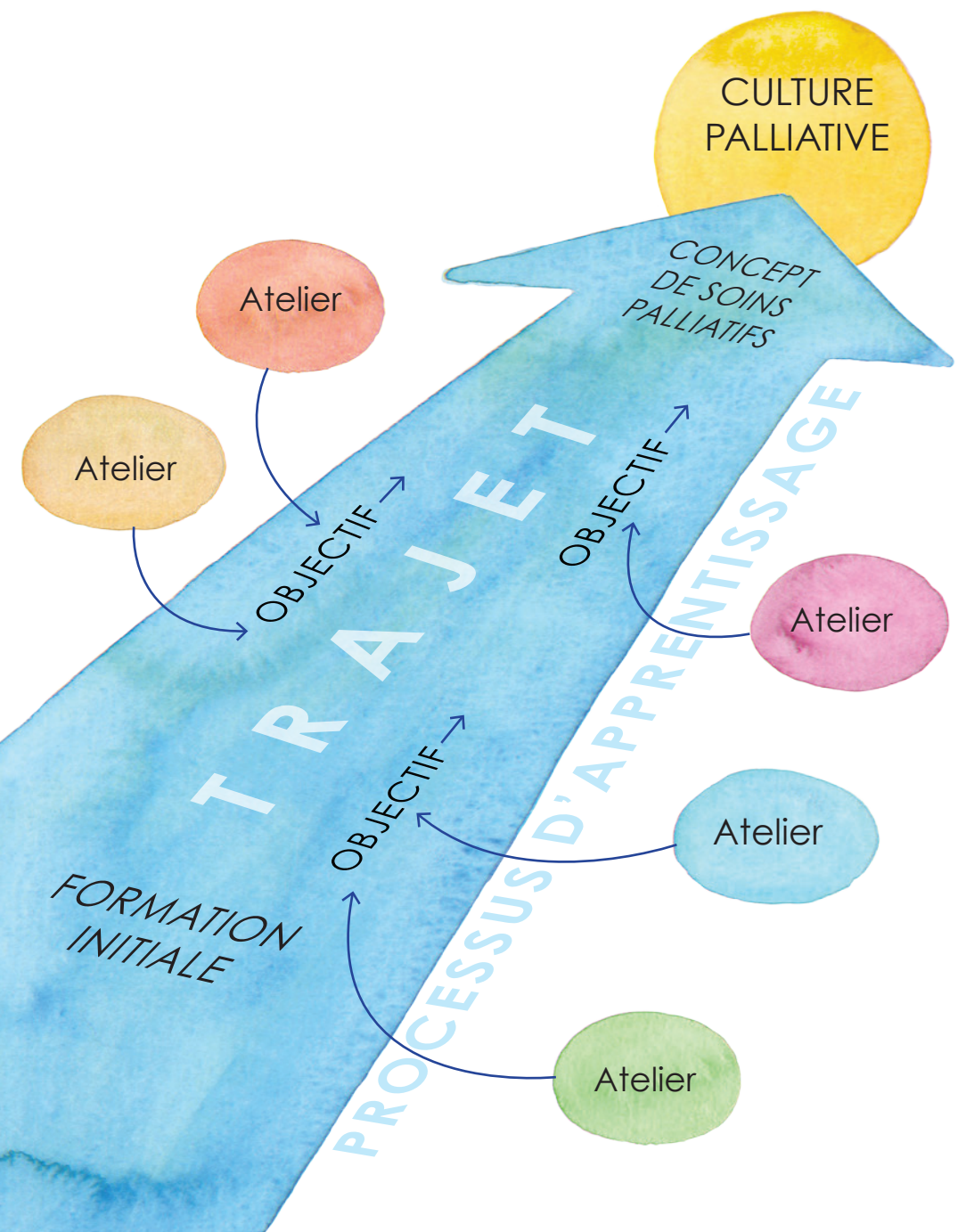
## OFFRE COMPLÉMENTAIRE POST CURSUS DE FORMATION :

Analyses de pratiques professionnelles

Accompagnement d'un collaborateur sur le terrain

Conférences tout public

Ateliers pour les proches



# PRÉFACE

Le 21<sup>ème</sup> siècle sera marqué par la question existentielle consistant à trouver un mode de vie durable, répondant favorablement à l'urgence climatique, mais également aux défis du système de santé. Le vieillissement de la population globale, le progrès accéléré d'une médecine hautement technique et les attentes grandissantes envers un système de soins dont les ressources sont toujours plus limitées poseront des défis énormes pour nous tous. Et en même temps, nous restons mortels, notre espérance de vie ne cesse de croître et nous nous voyons contraints de prendre des décisions face à la mort.



*Professeur Ralf Jox*

Les soins palliatifs deviennent de plus en plus cruciaux, réunissant un langage, un concept, des outils et des personnes qualifiées pour nous aider. Or, le problème majeur des soins palliatifs contemporains est qu'ils sont encore marginalisés au sein de notre système de santé et dans notre société, et on y fait appel souvent trop tard. Nous devrions intégrer une approche palliative, une mentalité palliative et une expertise palliative de façon beaucoup plus précoce, permettant d'accompagner les maladies chroniques, au sein des établissements médico-sociaux et socio-éducatifs, ainsi que dans les soins à domicile. Chaque professionnel qui prend soin d'une personne malade, handicapée ou vulnérable, doit avoir une connaissance de base des soins palliatifs (ce que l'on appelle les « soins palliatifs généraux »). En Suisse romande, cela a été récemment souligné dans le Livre Blanc soutenu

Suite >>

par le Fonds National Suisse pour la recherche et la Fondation Leenaards<sup>1</sup>.

Mandatée par la Direction générale de la santé du canton de Vaud, palliative vaud organise des formations en soins palliatifs généraux pour l'ensemble du canton. Durant ces dernières années, palliative vaud a remarquablement diversifié ses offres afin de pouvoir s'adapter à différents contextes et besoins. Un projet de recherche dans le cadre d'une thèse de master en sciences infirmières au CHUV, mené par Madame Fiorella Figari Aguilar sous la direction de la Chaire de soins palliatifs gériatriques, a évalué l'impact de la formation initiale en soins palliatifs généraux proposée par palliative vaud. Il ressort ainsi que l'auto-efficacité en soins palliatifs généraux, mesurée par une échelle validée, avant le cours, immédiatement après celui-ci et six mois plus tard, a nettement progressé (résultats en cours de publication).

Pour le bien des patients et des proches qui ont besoin des soins palliatifs généraux, je souhaite à palliative vaud de pouvoir continuer son travail crucial et que les institutions de soins profitent des offres proposées par palliative vaud. Ce n'est que comme cela que notre canton pourra continuer à montrer l'exemple en matière de bonnes pratiques en soins palliatifs, nous permettant ainsi de relever les défis de santé qui nous attendent au 21<sup>ème</sup> siècle.



*Prof. Ralf J. Jox*

*Chaire de soins palliatifs gériatriques, CHUV et UNIL*

<sup>1</sup>Jox R. J., Pautex S., Rubli Truchard E., Logean S., Livre Blanc «Les soins palliatifs gériatriques en Suisse Romande. Etat des lieux et recommandations». Novembre 2018, <http://www.nfp67.ch/SiteCollectionDocuments/nfp67-WhitePaper.pdf>

# INTRODUCTION



*« Les soins palliatifs c'est guérir parfois, apaiser souvent, reconforter toujours. »*

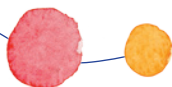
Ambroise Paré

Au vu de l'évolution démographique actuelle et afin de répondre aux exigences sociétales et politiques, les soins palliatifs sont aujourd'hui plus que jamais une mission prioritaire des lieux du « prendre soin » que sont les structures médico-sociales, socio-éducatives et sanitaires. Notre offre d'accompagnement et de formations donne aux professionnels des outils permettant de mieux appréhender chaque situation dans sa globalité. Elle constitue une véritable plus-value pour les institutions, en regard des attentes cantonales en matière de soins palliatifs<sup>2</sup>.

Face à la complexité des situations palliatives, les charges émotionnelles sont fortes. Elles questionnent les valeurs fondamentales touchant ainsi les limites entre les sphères professionnelle et personnelle des collaborateurs. C'est pourquoi l'accompagnement quotidien de cette étape de la vie des personnes âgées, fragilisées ou encore en situation de handicap, offre des moments autant enrichissants qu'exigeants, qui demandent des compétences professionnelles, communicationnelles et relationnelles.

Notre équipe est à votre disposition pour vous accompagner à relever ces défis, développer et consolider les compétences de l'ensemble de vos collaborateurs avec de précieux outils d'intervention.

<sup>2</sup> Voir [www.vd.ch](http://www.vd.ch), CIVESS, « Explicatif des inspections ciblées en établissement médico-social et division C d'hôpital & grille d'inspection EMS et division C d'hôpitaux »



## ÉVENTAIL DE L'OFFRE DE PRESTATIONS, DE FORMATIONS ET DE CONSEILS DE PALLIATIVE VAUD

Vous trouverez ci-dessous la liste de nos prestations. Elles seront soigneusement adaptées aux besoins et à la réalité institutionnelle :

- Identification des demandes, des besoins et des ressources en matière de soins palliatifs généraux au sein de votre établissement.
- Formation initiale en soins palliatifs généraux, comprenant un recueil de données, trois jours de cours, suivis d'un bilan du transfert des connaissances dans la pratique (réalisé en collaboration avec la Haute école pédagogique (HEP) du canton de Vaud).
- Ateliers d'approfondissement en soins palliatifs généraux adaptés au milieu professionnel.
- Accompagnement de la direction de l'établissement dans l'élaboration d'un concept de soins palliatifs institutionnel définissant la philosophie de prise en charge palliative de l'institution.
- Analyses de pratiques professionnelles.
- Afin de perpétuer l'acquis formatif et en partenariat avec la direction de l'institution, mise en place d'actions, telles que :
  - L'accompagnement auprès du collaborateur sur le terrain afin de favoriser l'intégration des compétences cliniques, relationnelles et sociales nécessaires.



Suite >>

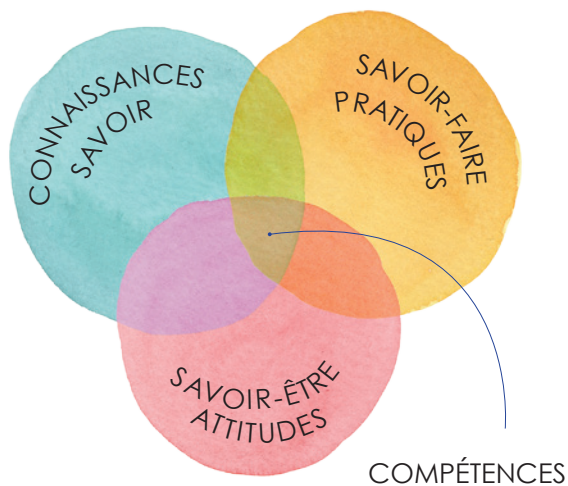


- Les analyses de pratiques professionnelles pour créer un espace réflexif qui consolide la posture palliative, renforce et développe les ressources du collaborateur et de l'équipe en permettant une prise du recul sur la pratique.

● Conférences tout public

● Ateliers proches aidants

● Espace réflexif : interventions selon un thème choisi par les professionnels



## INTERVENANTS

Des responsables de missions de palliative vaud, expertes dans le domaine des soins palliatifs, ou des intervenants externes pour des domaines spécifiques.

## MÉTHODES PÉDAGOGIQUES

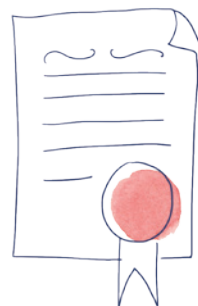
La formation initiale ainsi que les ateliers s'inscrivent dans une approche de formation d'adultes, dans laquelle l'expérience individuelle et institutionnelle est prise en compte.

Suite >>

Dans une atmosphère alliant la réflexion et l'expérimentation, ces formations offrent un espace pour s'outiller sur le plan professionnel et personnel. Des situations provenant de la réalité du terrain seront exploitées, des apports théoriques et divers exercices guideront ces journées, afin que les contenus apportent une panoplie de repères et d'outils transférables aux situations réelles rencontrées dans l'institution.

## ÉVALUATION DE LA FORMATION INITIALE EN SOINS PALLIATIFS GÉNÉRAUX ET DU TRANSFERT DES CONNAISSANCES

L'évaluation du transfert des connaissances s'effectue en collaboration avec la Haute école pédagogique du canton de Vaud, selon le modèle de Donald Kirkpatrick (cf. annexe en fin de brochure).



### ATTESTATIONS

Des attestations sont délivrées pour les formations, les ateliers et les analyses de pratiques professionnelles.

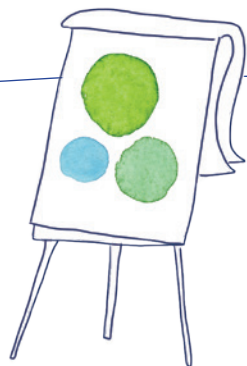
### MODALITÉS

Une journée correspond à 8 heures (pauses comprises).  
Chaque session peut comprendre un maximum de 15 participants.  
Les horaires sont convenus en fonction des possibilités organisationnelles de l'institution et de palliative vaud.

### CONTACT

Pour de plus amples informations, nous vous invitons à nous contacter au 021 800 35 69 ou sur [info@palliativevaud.ch](mailto:info@palliativevaud.ch)

# FORMATION INITIALE EN SOINS PALLIATIFS GÉNÉRAUX



## CONTENU

Cette formation aborde de façon sensible et créative les thèmes essentiels. Ceux-ci enrichissent les connaissances et compétences des collaborateurs lors de l'accompagnement des bénéficiaires et des proches, dans la phase délicate des soins palliatifs et de la fin de vie.

La posture professionnelle spécifique aux situations palliatives, tous secteurs confondus, constitue le thème transversal qui sera exploré et expérimenté durant ces trois jours de formation.

En outre, cette formation renforce la bienveillance des professionnels et la compréhension mutuelle des rôles au sein d'une institution, ainsi que la cohérence du travail d'équipe.

Le contenu se réfère aux compétences de base en soins palliatifs selon les recommandations de l'Association européenne de soins palliatifs (AESP).

## OBJECTIFS

- Connaître l'approche globale des soins palliatifs, en considérant les dimensions physiques, psychiques, sociales et spirituelles.
- Mettre en œuvre les prestations des soins palliatifs adaptés aux besoins des bénéficiaires par le biais d'une évaluation globale et de l'utilisation d'outils standardisés.
- Identifier les situations éthiques et mettre en pratique une méthode d'analyses.
- Prendre connaissance des différents droits des patients, de la capacité de discernement, des directives anticipées et de la représentation dans le domaine médical.

Suite >>

- Développer des compétences communicationnelles et relationnelles spécifiques aux personnes en situation palliative.
- Reconnaître l'impact du processus de deuil chez les bénéficiaires, les proches et les professionnels, pour adapter l'accompagnement.
- Comprendre les enjeux vécus par les proches.
- Affiner la relation et la manière de communiquer avec les proches afin de développer un partenariat constructif.
- Connaître et asseoir son rôle dans le travail interdisciplinaire et interprofessionnel.
- Favoriser la construction d'une posture palliative, en identifiant ses propres émotions et ses limites.

## PUBLIC CIBLE

Cette offre est destinée à tous les professionnels confrontés directement ou indirectement aux soins palliatifs généraux (tous secteurs confondus), dans le but de favoriser l'interprofessionnalité.

## COÛT

La formation est répartie sur trois journées ; son coût est de CHF 7'500.-.

# ATELIERS D'APPROFONDISSEMENT

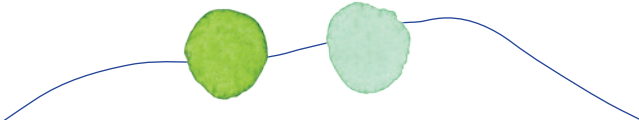


## BUT

Les ateliers permettent d'approfondir les thématiques incontournables des soins palliatifs généraux.

## PRÉREQUIS

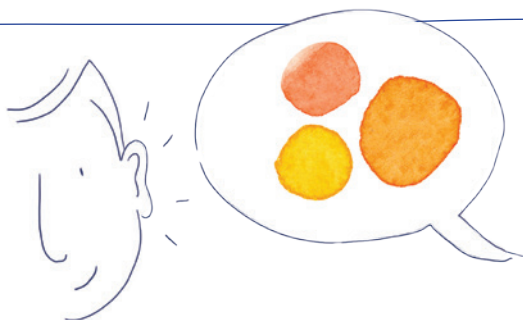
Les ateliers sont destinés à tous les professionnels ayant déjà suivi une formation en soins palliatifs généraux.



# CHOIX D'ATELIERS

## COMMUNICATION ET ATTITUDE EN SITUATION PALLIATIVE

La relation d'accompagnement en situation palliative est souvent empreinte d'émotions. Elle fait écho aux croyances, aux valeurs et à l'histoire de vie de chacun.



Cet atelier vous permettra d'expérimenter la relation au travers de situations pratiques amenées par les participants, de les explorer et de les éprouver.

### OBJECTIFS

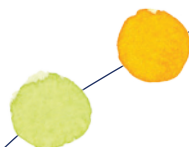
- Prendre conscience des éléments en action dans la communication.
- Offrir une relation engagée et sensible, accueillant la dimension émotionnelle.
- Réfléchir à la notion d'altérité de chacun.
- Identifier ses propres difficultés dans la communication.
- Comprendre l'impact des échanges verbaux, non verbaux et du silence.

### PUBLIC CIBLE

Cet atelier est ouvert à tout professionnel ayant suivi la formation initiale en soins palliatifs généraux.

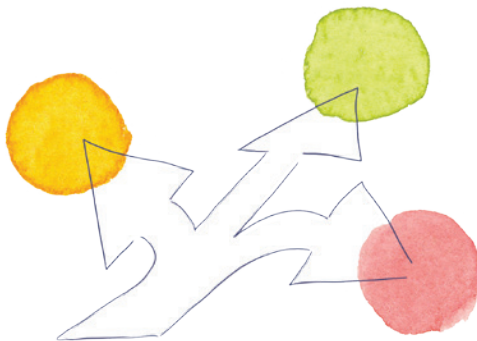
### COÛT

Une journée de 8 heures de formation, CHF 2'500.-.



## PROJET DE SOINS ANTICIPÉ (ProSA), PLAN DE TRAITEMENT EN CAS D'ENJEU VITAL, DIRECTIVES ANTICIPÉES ET OUTIL « A VOS SOUHAITS »

Le projet de soins anticipé et les directives anticipées permettent d'appréhender et de prendre des décisions dans le domaine médical lors d'incapacité de discernement.



« Le projet de soins anticipé (ProSA) est un processus structuré et continu entre la personne concernée, ses proches et les professionnels pour définir et documenter ses souhaits individuels en matière de traitement. La discussion porte sur des tableaux cliniques ou des états de maladie concrets, le plus souvent sur des complications possibles. Cette forme de planification se rapporte à des situations futures, dans lesquelles la personne est encore capable de discernement, mais aussi à des situations où la capacité de discernement n'est plus assurée<sup>3</sup>. »

Le plan de traitement regroupe l'expression écrite par avance de la volonté du représentant dans le domaine médical quant aux types de soins qu'il accepte ou refuse, en urgence, pour la personne privée de capacité de discernement.

<sup>3</sup>F. Bosisio, T. Fassier, E. Rübli Truchard, S. Pautex, R. Jox, « Projet de soins anticipé ou advance care planning », in *Revue médicale suisse* 2019 ; 1634-6.

Suite >>

L'utilisation d'outils variés et une communication congruente initient et facilitent un processus de questionnements et de clarifications des valeurs et des désirs en fin de vie.

#### OBJECTIFS

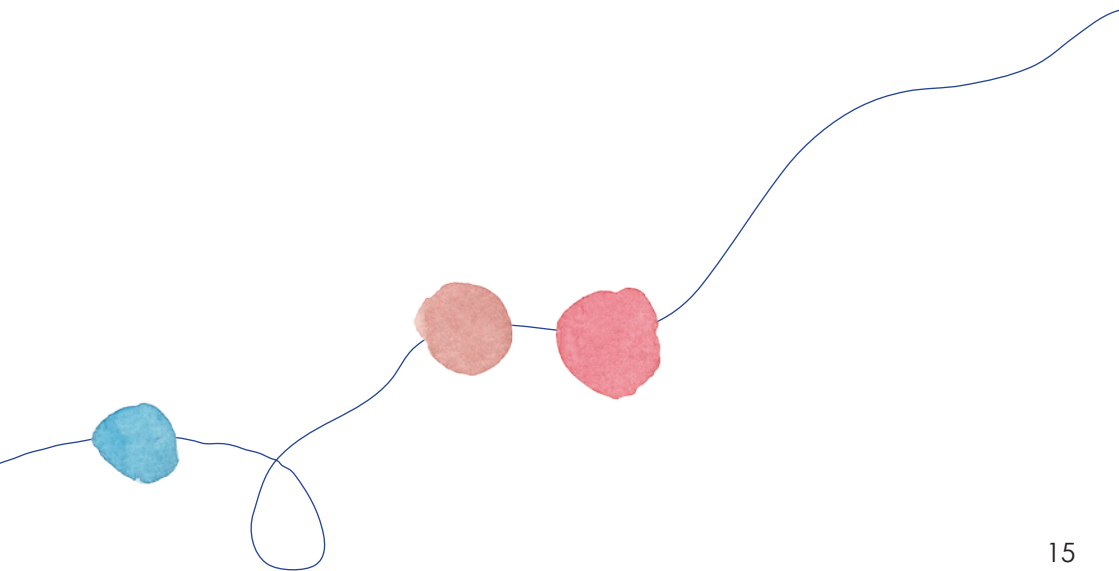
- Comprendre les lois et les respecter.
- Intégrer la notion de capacité de discernement.
- Connaître et expliquer les directives anticipées, le projet de soins anticipé et le plan de traitement en cas d'enjeu vital.
- Identifier les ressources existantes et les formulaires à disposition.
- Connaître la méthode d'utilisation de l'outil « A vos souhaits », atout précieux dans la construction du projet de soins anticipé.

#### PUBLIC CIBLE

Cet atelier est ouvert à tout professionnel ayant suivi la formation initiale en soins palliatifs généraux.

#### COÛT

Une journée et demie de formation, CHF 3'750.-.



## ACCUEILLIR UN DÉSIR DE MORT ET/OU DE SUICIDE ASSISTÉ

Il n'est plus inhabituel qu'un professionnel, dans le domaine de la santé ou du social, soit confronté à l'expression d'un désir d'accélérer la survenue de la mort d'une personne dont il prend soin. Ces situations soulèvent souvent beaucoup d'émotions car elles questionnent les valeurs personnelles et institutionnelles. Une telle requête demande une évaluation et un accompagnement spécifique.



### OBJECTIFS

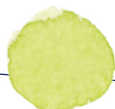
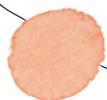
- Prendre conscience des valeurs et représentations personnelles sur la fin de vie et le désir de hâter la mort.
- Porter une réflexion sur les facteurs pouvant induire un désir de hâter la mort.
- Clarifier les responsabilités et les rôles de l'équipe interprofessionnelle et de l'institution.

### PUBLIC CIBLE

Cet atelier est ouvert à tout professionnel ayant suivi la formation initiale en soins palliatifs généraux.

### COÛT

Une journée de 8 heures de formation, CHF 2'500.-.





## ÊTRE ACTEUR FACE AUX SYMPTÔMES

L'anticipation et la gestion des symptômes sont une partie essentielle de l'accompagnement d'une situation palliative.

### OBJECTIFS

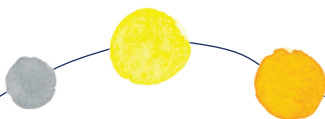
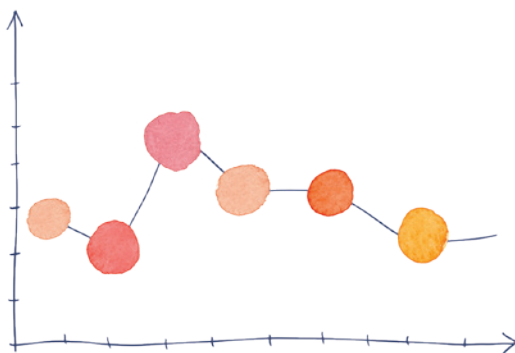
- Connaître les principaux symptômes en soins palliatifs.
- Identifier le rôle de chaque professionnel dans la gestion des symptômes selon sa fonction.
- Savoir utiliser les outils d'évaluation validés et spécifiques à la situation du bénéficiaire.
- Mettre en place des mesures pour soulager les symptômes du bénéficiaire.
- Reconnaître les symptômes réfractaires et y répondre en équipe interdisciplinaire.

### PUBLIC CIBLE

Cet atelier est ouvert à tout professionnel ayant suivi la formation initiale en soins palliatifs généraux.

### COÛTS

Une journée de 8 heures de formation, CHF 2'500.-.



## ANALYSES DE PRATIQUES EN LIEN AVEC L'ATELIER « ÊTRE ACTEUR FACE AUX SYMPTÔMES »

Partager et offrir une écoute réciproque sur les expériences professionnelles autour de la gestion des symptômes.

Cet atelier est un espace permettant aux participants de développer leurs compétences, leur pratique réflexive et leur pouvoir d'action.

### OBJECTIFS

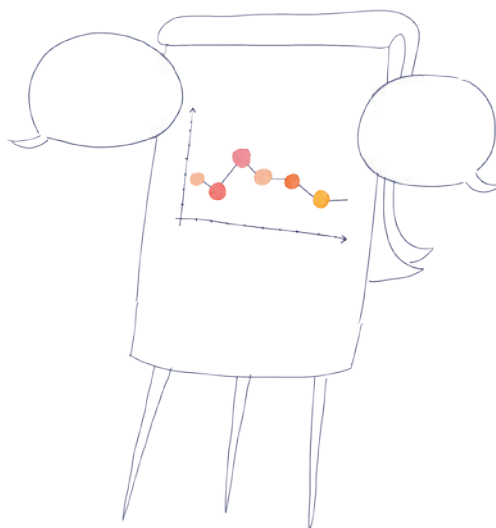
- Analyser des situations pratiques d'une manière approfondie.
- Faire des liens théories-pratiques et permettre des transferts de connaissances.
- Chercher de nouvelles possibilités d'actions individuelles et interprofessionnelles.
- Clarifier et renforcer le rôle de chaque professionnel face aux symptômes.

### PUBLIC CIBLE

Cet atelier est ouvert à tout professionnel ayant suivi la formation initiale en soins palliatifs généraux, ainsi qu'un atelier sur la gestion des symptômes.

### COÛT

Trois heures d'atelier,  
CHF 660.-.



## RÉSONNANCE DE L'HISTOIRE DE VIE DE LA PERSONNE SUR MOI ET INVERSEMENT

Notre histoire personnelle peut parfois être impactée par celle de l'autre et réciproquement. Pour mieux comprendre ce mécanisme, cet atelier propose des outils aidant à déceler ces situations, à être plus conscient des effets dans les relations de soutien et à ajuster notre posture d'accompagnement, tant pour nous-même que vis-à-vis de l'autre.



### OBJECTIFS

- Acquérir des capacités réflexives.
- Comprendre l'impact du vécu dans la relation accompagnant-accompagné.
- Être attentif aux signes de résonnance dans la relation d'aide.
- Ajuster notre interaction et notre communication en prenant en compte l'impact de l'histoire de vie de l'autre sur soi et inversement.

### PUBLIC CIBLE

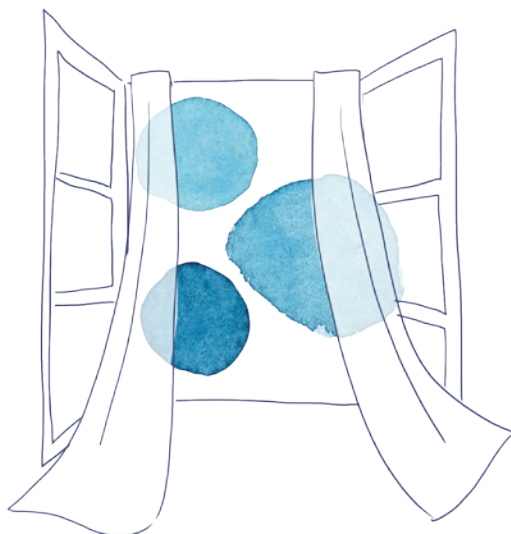
Cet atelier est ouvert à tout professionnel ayant suivi la formation initiale en soins palliatifs généraux.

### COÛT

Une journée de 8 heures de formation, CHF 2'500.-.

## LA SPIRITUALITÉ

Côtoyer des personnes gravement malades ou en fin de vie nous amène dans un autre espace-temps, une dimension où la spiritualité sera inévitablement présente. Comment accompagner et soutenir la personne et ses proches dans cette période de leur vie est une question souvent présente chez les professionnels.



La dimension spirituelle fait partie de chaque être humain ; cependant, la manière dont elle est vécue et exprimée prend des formes multiples et singulières.

### OBJECTIFS

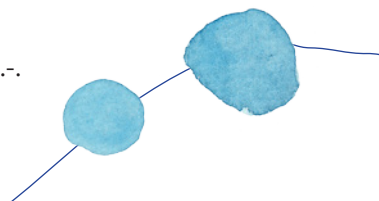
- Approfondir la dimension de la spiritualité.
- Explorer ce thème tant au niveau personnel que professionnel.
- Repérer les manifestations pouvant être en lien avec des souffrances spirituelles.
- Accueillir et accompagner les questions existentielles des bénéficiaires et de leurs proches.

### PUBLIC CIBLE

Cet atelier est ouvert à tout professionnel ayant suivi la formation initiale en soins palliatifs généraux.

### COÛT

Une journée de 8 heures de formation, CHF 2'500.-.



## COLLABORATION INTERPROFESSIONNELLE EN SOINS PALLIATIFS

La collaboration entre les professionnels nécessite que chacun puisse formuler ses observations, réflexions, opinions et demandes d'une manière constructive et dans une posture assertive, afin de parvenir à la meilleure qualité d'accompagnement possible.



### OBJECTIFS

- Porter une réflexion sur son propre rôle, le rôle de l'autre, les tâches et les responsabilités de chacun.
- Saisir la notion de collaboration interprofessionnelle et les éléments de base qui la constituent.
- Engager une réflexion quant à son positionnement et à la spécificité de sa profession.
- Apprendre à accueillir la réalité de l'autre et se laisser interroger par ce dernier.
- Renforcer sa capacité à communiquer de façon assertive.
- Comprendre les diverses dynamiques d'équipe.
- Contribuer au travail en réseau.

### PUBLIC CIBLE

Cet atelier est ouvert à tout professionnel ayant suivi la formation initiale en soins palliatifs généraux.

### COÛT

Une journée de 8 heures de formation, CHF 2'500.-.

# OFFRE COMPLÉMENTAIRE POST-CURSUS DE FORMATION

---

Afin de perpétuer la culture palliative au sein de votre institution, palliative vaud vous propose différentes prestations à thèmes dont vous trouverez ci-après quelques exemples.

## ANALYSES DE PRATIQUES PROFESSIONNELLES

Les analyses de pratiques professionnelles (APP) permettent aux participants de développer leurs compétences, leur pratique réflexive et leur capacité d'action.

### OBJECTIFS

- Analyser des situations pratiques d'une manière approfondie.
- Faire des liens théories-pratiques et permettre des transferts de connaissances.
- Chercher de nouvelles possibilités d'actions individuelles et interdisciplinaires.

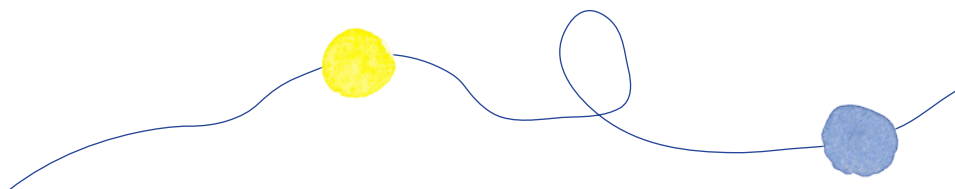


### PUBLIC CIBLE

Ces APP sont ouvertes à tous les professionnels ayant suivi la formation initiale en soins palliatifs généraux.

### COÛT

Trois heures, CHF 660.- + frais de déplacement CHF 0.70/km.



## CONFERENCES TOUT PUBLIC

Les préoccupations et questionnements de proches et des représentants dans le domaine médical en lien avec les situations palliatives sont fréquents.

Afin de répondre à ces demandes d'informations ou de clarifications, diverses conférences peuvent être organisées dans votre établissement.

Les thèmes régulièrement demandés sont : les soins palliatifs, les directives anticipées, le plan de traitement en cas d'enjeu vital, le rôle des représentants dans le domaine médical pour les personnes privées de capacité de discernement partiel ou total, etc.

### OBJECTIFS

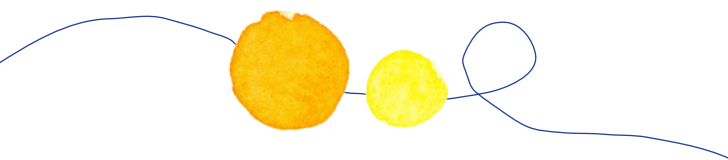
- Répondre aux différentes questions des proches et des représentants dans le domaine médical concernant les thèmes cités ci-dessus.

### PUBLIC CIBLE

Les proches, les curateurs avec mandat de portée générale, les administrés des communes, les représentants dans le domaine médical et les professionnels des domaines socio-sanitaires.

### COÛT

CHF 220.- de l'heure, calculé au prorata des heures de conférences demandées + frais de déplacement  
CHF 0.70/km.



## ACCOMPAGNEMENT DU COLLABORATEUR SUR LE TERRAIN

Certaines compétences sont difficiles à développer spontanément seul, d'où la fonction d'accompagnement permettant à un collaborateur de transformer sa pratique.

Un temps d'accompagnement consiste à ce qu'une responsable de missions de palliative vaud suive un collaborateur, avec une demande précise durant une période plus ou moins brève afin d'échanger à propos de son action, d'y réfléchir ensemble et de renforcer sa pratique quotidienne. L'objectif de cette prestation est de développer et ancrer les compétences et attitudes nécessaires à l'accompagnement des situations palliatives et d'optimiser l'autonomie et la réflexivité chez le professionnel. Le collaborateur contribuera ainsi au développement des pratiques professionnelles de soins palliatifs.

Le responsable de missions de palliative vaud offre une relation de coopération se basant sur une approche pédagogique constructive.

### OBJECTIFS

- Accompagner le collaborateur dans le développement de compétences spécifiques aux soins palliatifs.
- Mettre le collaborateur en relation avec les ressources lui permettant une transformation de sa pratique.
- Fournir des apports directs de connaissances, théoriques et pratiques.
- Renforcer une pratique réflexive dans les actions professionnelles.

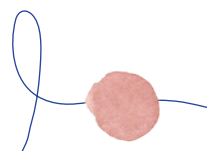


### PUBLIC CIBLE

Les accompagnements cliniques sont envisageables pour tous les professionnels ayant suivi la formation initiale en soins palliatifs généraux.

### COÛT

CHF 220.- de l'heure + frais de déplacement CHF 0.70/km.





## ATELIER POUR LES PROCHES

L'accompagnement d'un proche en situation palliative est un chemin parfois difficile ou éprouvant. Les proches ne sont pas toujours préparés à ce véritable défi et cette situation peut créer des difficultés et souffrances impactant fortement leur vie.

Les questions soulevées par l'approche de la mort nous touchent dans notre humanité partagée. Le proche peut se sentir par moment épuisé, dépassé, découragé ou seul.

Ces ateliers proposent des espaces qui permettent le partage, l'exploration et la réflexion à l'aide de divers outils autour d'une thématique, choisie préalablement avec l'institution selon les besoins de ses proches.

Les sujets abordés sont les soins palliatifs, la fin de vie et le deuil, lesquels seront déclinés en thèmes plus spécifiques tels que la communication, les émotions, les directives anticipées ou la spiritualité, etc.

### OBJECTIFS

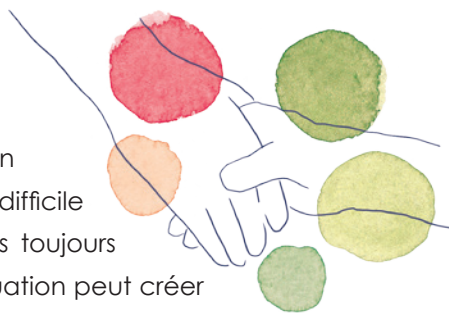
- Offrir un espace de parole libre et non-jugeant dans lequel les thèmes puissent être abordés en toute liberté.
- Avoir des réponses à des questions pratiques et théoriques concernant leurs situations et les thèmes abordés.
- Expérimenter et nourrir de nouvelles ressources intérieures.
- Créer des liens entre les proches.

### PUBLIC CIBLE

Les familles et les proches des bénéficiaires des institutions tels que EMS, ESE, hôpitaux.

### COÛT

CHF 220.- de l'heure, calculé au prorata des heures d'atelier demandées + frais de déplacement CHF 0.70/km.



# ANNEXE



Évaluation de la formation initiale en soins palliatifs généraux et du transfert des connaissances selon le modèle de Donald Kirkpatrick.<sup>4</sup>

palliative vaud a collaboré avec la HEP Vaud à la construction d'instruments d'évaluation des formations qui comprend trois niveaux :

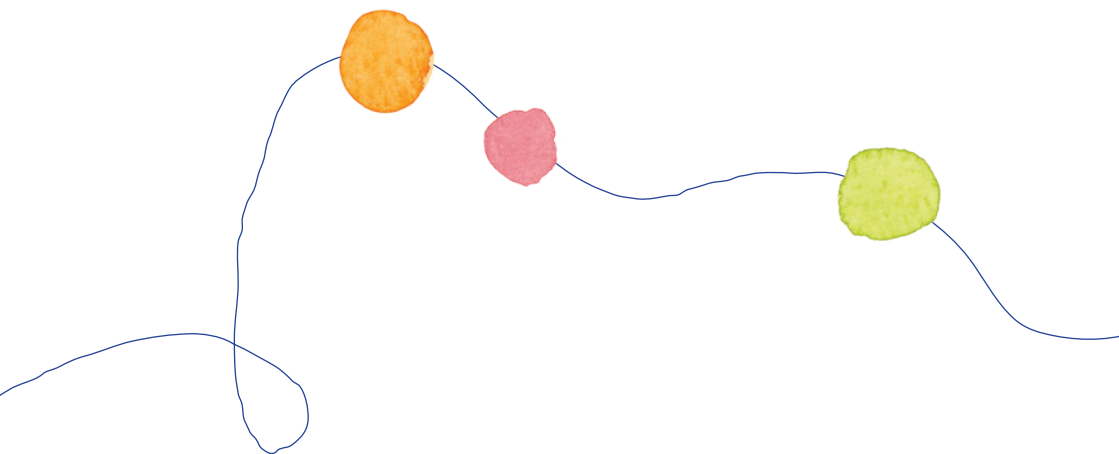
1. Satisfaction : évaluation du niveau de satisfaction des participants à la formation.
2. Apprentissage : quels apprentissages les participants ont-ils acquis ? En début et en fin de formation, un quizz permet de mettre en évidence les apprentissages réalisés durant la formation.
3. Transferts : les participants utilisent-ils ce qu'ils ont appris dans leur environnement professionnel ? À l'aide d'un questionnaire d'auto-évaluation, les participants sont interrogés sur les facteurs influençant le transfert dans leur environnement professionnel.

Le traitement des résultats d'évaluation du transfert des acquis fournit des informations objectives, fiables et indépendantes des caractéristiques des évaluateurs et, de fait, sont d'autant plus précieuses pour l'amélioration continue de nos formations. Les analyses sont par ailleurs produites par la HEP Vaud. L'évaluation des acquis est précise et permet de mesurer les gains d'apprentissage en comparant l'état des connaissances au départ du cursus, en fin de

<sup>4</sup> CYCLE DE CONSTRUCTION ET DE GESTION QUALITÉ D'ÉVALUATION DU TRANSFERT : <https://orfee.hepl.ch/bitstream/handle/20.500.12162/122/Rapport-CGQET-PEERS-UQAM-HEP-2017.pdf?sequence=5&isAllowed=y>

cursus puis un mois plus tard. Le dispositif d'évaluation, au-delà des mesures de satisfaction, permet ainsi d'identifier si les connaissances sont transférées dans les activités terrain et quels sont les éléments qui favorisent le transfert.

En fin de cursus, un temps de bilan avec la direction de l'établissement est prévu afin de transmettre les résultats du rapport d'évaluation des transferts de connaissances. En fonction des résultats et de la volonté de la direction de pérenniser la culture palliative, différents types d'accompagnement post-formation peuvent être envisagés (analyses de pratiques professionnelles, accompagnement terrain, etc.).



*A préciser que, dans ce document, pour des raisons de lisibilité, le genre masculin est utilisé comme générique et sous-entend le féminin.*



Mandaté par le Département de la santé et de l'action sociale, palliative vaud a la responsabilité de former les intervenants des différents domaines socio-sanitaires en soins palliatifs généraux et d'offrir un soutien dans l'amélioration continue des pratiques en soins palliatifs généraux.

[www.palliativevaud.ch](http://www.palliativevaud.ch)  
[info@palliativevaud.ch](mailto:info@palliativevaud.ch)



palliative vaud ensemble + compétent