

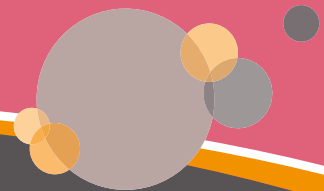
CENTRE DE PERFECTIONNEMENT

FORMATION CONTINUE DE 3 JOURNÉES

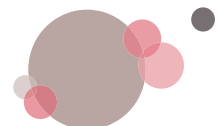
13 JANVIER 2021

10 FÉVRIER 2021

10 MARS 2021



Présentation	3
1. L'Art de la Rencontre	4
2. Apprendre à partir de son activité professionnelle	5
3. "L'entretien centré sur la personne". Une écoute de soi pour une meilleure écoute de l'autre	6
4. Innover dans l'insertion	7
5. E-commerce: créer, fidéliser et innover !	8
6. Neurosciences du travail social	9
7. Gestion des situations complexes en lien avec l'autisme	10
8. Expression orale et mise en scène de soi	11
9. Façonner l'élasticité de sa posture dans les épreuves de professionnalité	12



Présentation

La présente offre de formation est proposée à un public mixte: aux étudiant·e·s de troisième année inscrit·e·s dans les filières ES dispensées à l'ARPIH (éducation sociale et maîtrise socioprofessionnelle), et aux professionnel·le·s diplômé·e·s du travail social en tant qu'offre de formation continue.

Ces espaces de formation sont composés de trois journées, animés par des personnes expertes du domaine.

Organisation

Une session de cours comprend trois journées réparties sur une durée de trois mois.

Un support de cours ainsi qu'une bibliographie est transmise aux participant·e·s.

Le nombre de participant·e·s est limité à 14.

Tarif

Le coût des trois jours de formation est de Fr. 450.- pour les professionnel·le·s travaillant dans des institutions membres de l'ARPIH et de Fr. 600.- pour les autres.

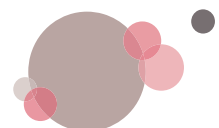
Lieux et horaires

L'ensemble des cours se dérouleront à Yverdon, sauf le cours 8 Expression orale et mise en scène de soi qui aura lieu à Genève.

Les horaires précis seront annoncés dans la confirmation d'inscription.

Délai d'inscription

30 novembre 2020



Quand des pratiques artistiques permettent la rencontre avec soi-même et par-là, avec les autres

Intervenant

Willy Campana

Responsable de Formation à l'ESEDE, Lausanne

Art thérapeute, Atelier Art-Co, atelier d'art et d'art-thérapie – Chavannes/Renens

Présentation du cours

En investissant cet espace de créativité à médiation artistique, les participant-e-s pourront découvrir ou approfondir une autre façon de dire, de se dire entre soi ou d'aider à dire. Leurs habiletés professionnelles autour de l'accompagnement s'en trouveront renforcées, soutenues par des confrontations bienveillantes et la diversité des expressions créatives.

Thèmes abordés

Expériences, observation, auto-évaluation, médiation, communication, existence, rapport à l'autre, rapport à soi, rapport à la souffrance, aux compétences, à la complexité, aux jugements, Winnicott, Anzieu, histoire de l'art.

Intentions pédagogiques

- Expérimenter des formes d'expressions artistiques offrant une diversité de façons pour se dire
- Mobiliser différentes expressions artistiques comme médiation dans la rencontre tout en en identifiant les enjeux
- Se familiariser à la notion de processus créatif et à son explicitation
- Identifier les transferts possibles des compétences et des méthodes mobilisées dans le cours dans un environnement personnel et professionnel
- Expérimenter, individuellement et en groupe, les effets de la créativité, dans un sens large, sur le processus d'apprentissage
- Affirmer une identité professionnelle créative

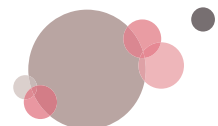
Modalités

Travail en plénière, en individuel, en duo, en groupes restreints.

Co-construction des différents savoirs par les apports de chaque membre du groupe et de l'intervenant. Andragogie à tendance rogérienne et basée sur le travail individuel par l'action et dans le groupe.

Travail préparatoire

Non



2. APPRENDRE À PARTIR DE SON ACTIVITÉ PROFESSIONNELLE

Développer ses compétences en se confrontant à son activité professionnelle et à celle d'autrui

Intervenant·e·s

Myriam Meuwly

Formatrice d'adultes et Analyste du travail, WorkStreams et HES-SO, www.websocial.ch

Flavio Fersini

Formateur d'adultes et Éducateur social à l'AEMO, Fondation Officielle de la Jeunesse (FOJ)

Présentation du cours

Les professionnel·le·s du travail social immergé·e·s dans les environnements professionnels complexes font face à des situations auxquelles ils doivent apporter des réponses significatives dans le cours de l'action. Ces réponses sont empreintes de techniques, de science et de règles éthiques qu'il s'agira de mettre en évidence et en discussion lors de cet espace d'approfondissement.

Thèmes abordés

Compétence et expérience professionnelles, tâche prescrite et activité réelle, activité typique, cognition située, technique d'entretien d'autoconfrontation, activité de délibération professionnelle, notion de reconnaissance, apprentissage par airs de famille.

Intentions pédagogiques

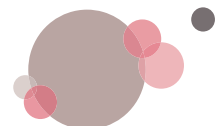
- Accéder à la complexité de l'action professionnelle en l'observant et en s'y confrontant
- Prendre conscience et mettre en évidence les multiples composantes de son activité professionnelle et de celle d'autrui
- Élaborer des pistes d'actions adaptées à un environnement professionnel
- Aborder des méthodes d'analyse de l'activité telles que le film et l'entretien d'autoconfrontation
- Apprendre à faire reconnaître son expérience professionnelle par l'argumentation

Modalités

Plénière et travaux de groupe

Travail préparatoire

Par groupe de 2 participant·e·s, l'après-midi de la première journée de formation est consacré au recueil de traces d'activité professionnelle par le film, l'audio ou les notes d'observation.



3. “L’ENTRETIEN CENTRÉ SUR LA PERSONNE”. UNE ÉCOUTE DE SOI POUR UNE MEILLEURE ÉCOUTE DE L’AUTRE

Partant du principe que mon vis-à-vis (personne accompagnée) dispose de ressources qui lui sont propres, mon rôle de TS est de lui permettre d’actualiser ses potentialités. Je me considère pas comme experte ou expert, mais je vais tenter de comprendre ce que vit profondément l’autre.

Intervenante

Martine Bürger

Formatrice d’adultes, Superviseuse et gestaltpraticienne
Indépendante

Présentation du cours

S’exercer à la pratique de l’entretien d’aide en s’appuyant sur les concepts de l’approche humaniste: la congruence, l’empathie et la considération positive inconditionnelle. Vivre les différentes attitudes de la relation et développer l’écoute de soi et l’écoute de l’autre.

Thèmes abordés

L’entretien centré sur la personne et l’approfondissement des concepts suivants: l’acceptation inconditionnelle, l’empathie, la congruence, les attitudes de Porter, la reformulation, l’écoute.

Intentions pédagogiques

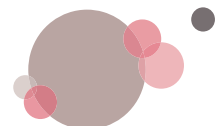
- Nommer les différents contextes d’entretiens et les types possibles: directifs, semi-directifs, non directifs, et leur utilisation selon les contextes
- Définir l’entretien centré sur la personne: ses présupposés et les concepts clés
- Connaître les attitudes selon la catégorisation d’ E. Porter et saisir leurs effets dans la relation
- S’exercer à l’écoute active, la reformulation et l’attitude de compréhension
- Distinguer les étapes de l’entretien
- Interroger l’accueil, la pose du cadre, l’émergence de la demande, le corps de l’entretien, la fin de l’entretien et le post-entretien
- Mener un entretien centré sur la personne, d’abord en s’exerçant avec ses collègues
- S’interroger sur comment je m’accueille et accueille l’autre dans l’entretien (congruence, écoute, reformulation, acceptation inconditionnelle, types d’attitudes...)
- Analyser un entretien centré sur la personne (attitudes facilitatrices, le verbal et le non verbal), les attitudes adoptées et la prise en compte des ressentis
- S’interroger sur ses représentations (préjugés, croyances)
- S’impliquer dans les jeux de rôles et exercices pour se permettre d’évaluer

Modalités

Exposés, exercices à deux ou à quatre, travaux de groupes, jeux de rôles, analyse d’entretiens

Travail préparatoire

Entre les différentes journées, les participants réaliseront quelques minutes de vidéo pour analyser leur pratique.



Comprendre les enjeux de l'insertion, notamment en regard des politiques publiques, pour concevoir des prestations innovantes.

Intervenant·e·s

Stéphane Manco

Directeur général, Démarche, société coopérative

Emmanuelle Rossier

Responsable du département Prestations, Démarche, société coopérative

Présentation du cours

Le dispositif d'insertion est dicté aujourd'hui en grande partie par les politiques publiques développées sur son territoire d'action. Comprendre les attentes publiques, mais aussi savoir les devancer par des propositions innovantes et créatives est désormais une question centrale pour les professionnel·le·s du domaine.

Thèmes abordés

Enjeux de l'insertion, évolutions des politiques publiques, attentes des financeurs, contraintes d'un projet d'insertion, développement de la créativité et de la proactivité.

Intentions pédagogiques

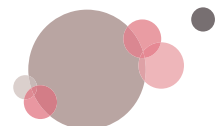
- Comprendre le contexte politique et économique lié au champ de l'insertion, ses évolutions
- Développer la créativité et la dynamique de projet, expérimenter une vision entrepreneuriale des projets dans le champ de l'insertion
- Comprendre le succès ou l'échec de projets développés ces dernières années dans le canton de Vaud
- Développer, en groupe, un projet d'insertion innovant, de sa conceptualisation à la présentation du projet à une autorité publique

Modalités

Plénière, travaux en petits groupes, visites de programmes spécifiques, échanges d'expérience.

Travail préparatoire

Non



5. E-COMMERCE: CRÉER, FIDÉLISER ET INNOVER !

Trois membres de l'équipe de QoQa.ch viennent vous donner quelques recettes sur la manière de se présenter de manière idéale sur le Web, et (éventuellement) vendre ses prestations.

Intervenant·e·s

Bertrand Tappy

Joann Dobler

Sarah Bezençon

QoQa, www.qoqa.ch

Présentation du cours

La formation sera découpée en trois jours:

1. Se lancer: quels outils? Puis-je le faire seul ou bien dois-je faire appel à une agence?
2. Se présenter: quelle communication? Quel ton? Comment «raconter» mon institution?
3. Fidéliser: comment diffuser mon contenu? Comment m'assurer qu'il est lu, compris? Comment gérer sa propre communauté?

Thèmes abordés

Communication digitale, marketing digital, gestion de projet web.

Intentions pédagogiques

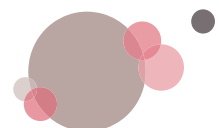
- Définir les outils et les besoins pour la création d'une plate-forme digitale
- Identifier les éléments de communications et de storytelling propres à son institution. Créer des documents de communications pertinents
- Identifier son public, et le toucher par le biais d'outils ciblés. S'assurer que notre message touche les bonnes personnes au bon moment
- Pouvoir pérenniser sa présence dans le temps. A quoi penser pour établir une stratégie digitale globale et pertinente

Modalités

Plénière et travaux de groupe.

Travail préparatoire

Non



6. NEUROSCIENCES DU TRAVAIL SOCIAL

Découvrir le cerveau et appliquer les outils du changement comportemental, grâce aux sciences cognitives

Intervenant

Marc Turiault

Formateur d'adulte BFFA et Docteur en Neurosciences, SoBrain Sàrl

Présentation du cours

La connaissance de notre cerveau et du comportement a fait un bond de géant au cours des deux dernières décennies. Aujourd'hui, elle permet, d'une part, de mieux comprendre ce qui se joue dans le cerveau lors d'une relation sociale complexe et, d'autre part, d'offrir des outils concrets pour créer de nouveaux réflexes comportementaux.

Thèmes abordés

Le cerveau social, les conditions du changement comportemental, les trois principaux types de mémoires, les stratégies de mémorisation, les émotions et l'apprentissage, la dopamine et le système de la récompense, les motivations, la procrastination, l'attention, le Growth Mindset.

Intentions pédagogiques

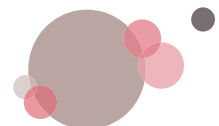
- Augmenter le transfert et l'impact du travail social en appliquant les principes scientifiques du changement comportemental
- Maîtriser les réflexes Growth Mindset dans sa pratique quotidienne (pour soi et les autres)
- Être capable d'identifier les types de mémoire mis en jeu dans diverses situations de formation/aide et adapter sa pratique en conséquence
- Savoir mettre en œuvre les principaux leviers de la motivation et comprendre le rôle de la dopamine dans le principe d'auto-détermination et ses implications sur la pratique du travail social
- Être capable d'aider à mettre en place des stratégies contre la procrastination à partir des règles de fonctionnement du système de la récompense
- Identifier des pistes de travail pour adapter ses stratégies face aux cas difficiles (et mieux comprendre les mécanismes impliqués au quotidien dans la pratique des actrices et acteurs du travail social)

Modalités

Les journées sont structurées sur la base d'une alternance équilibrée: échanges en plénum, travaux de groupes, moments d'exposés interactifs.

Travail préparatoire

Avant la formation, les participant·e·s seront invités à regarder une série de vidéos sur la plateforme CANVAS



7. GESTION DES SITUATIONS COMPLEXES EN LIEN AVEC L'AUTISME

Cette formation aborde les situations complexes par le biais de l'analyse de la pratique, la mise en situation et la simulation en atelier pratique.

Intervenant

Ghiskan Sakijha

Directeur, Association Le Foyer

Présentation du cours

Les formations en autisme sont aujourd'hui largement répandues et couvrent toute l'étendue de la problématique du spectre autistique. Les collaboratrices et collaborateurs de terrain, malgré l'accès à ces formations, rencontrent encore des difficultés lorsqu'il s'agit de mettre en pratique les savoirs et de les modéliser au quotidien. Cette formation pratique, en atelier, souhaite apporter des réponses, offrir de nouvelles ressources et valider certaines approches reconnues pour la gestion des comportements défis.

Thèmes abordés

Aspects sensoriels, aménagement de l'environnement, structuration du temps et de l'espace, communication, rituels, activités, techniques d'apprentissage, gestions des comportements défis, projet individuel.

Intentions pédagogiques

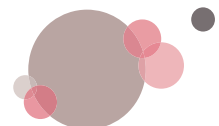
- Actualiser les connaissances sur l'autisme
- Mobiliser ses compétences par la mise en situation et l'analyse de pratique en atelier de simulation
- Développer ses compétences par l'approfondissement des connaissances en lien avec les référentiels de pratiques prouvées
- Travailler sur la posture professionnelle et personnelle dans le cadre des situations complexes

Modalités

Travail en petit groupe, en plénière et en atelier de simulation.

Travail préparatoire

Présentation d'une situation complexe



8. EXPRESSION ORALE ET MISE EN SCÈNE DE SOI

Oser capter l'attention et savoir la garder. Acquérir davantage de confiance en soi et développer son aisance en public.

Intervenant

Christian Baumann

Responsable des formations et de l'équipe de formation chez impro.ch, comédien et improvisateur professionnel, www.impro.ch, www.christian-baumann.ch, www.lesarts.ch

Présentation du cours

De manière concrète et ludique, ces ateliers vous proposent d'améliorer votre communication verbale et non verbale, d'appivoiser votre stress et de composer avec votre personnalité. Et finalement, prendre du plaisir à vous exprimer en public.

Thèmes abordés

Prise de parole, formation participative et ludique, improvisation, agilité et répartie, plaisir de partager, message percutant, utile toute sa vie, écoute, acceptation et valorisation.

Intentions pédagogiques

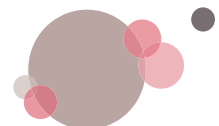
- Améliorer sa communication verbale et non verbale
- Se valoriser et valoriser ses idées
- Appivoiser son stress et composer avec sa personnalité
- Créer un lien honnête et positif avec son audience
- Accepter l'erreur et la considérer comme une source de progression
- Développer le cercle vertueux de la confiance en soi

Modalités

Atelier très participatif, pédagogie active, mise en situation, exercices (impro, théâtre, voix, etc.), échanges entre les participant-e-s.

Travail préparatoire

Venir avec le sourire et l'envie de se dépasser



9. FAÇONNER L'ÉLASTICITÉ DE SA POSTURE DANS LES ÉPREUVES DE PROFESSIONNALITÉ

Éprouver la complexité du terrain; s'accorder avec ses ressources et ses compétences; répondre avec justesse et inventivité.

Intervenant

Julien Nussbaum

Formateur d'adultes, sociologue et enseignant, Nemetis

Jean-François Meuwly

Formateur d'adultes, éducateur social et comédien, NEMETIS, www.projetnemetis.ch

Présentation du cours

Établir un cadre, accompagner un groupe, tisser des relations, médiatiser des conflits, favoriser le respect mutuel: toutes ces situations peuvent être comprises comme des épreuves de professionnalité (émotionnelles, organisationnelles et politico-éthiques) qui éprouvent l'individu et le collectif. Notre formation vise à améliorer la posture professionnelle en replaçant le corps au cœur de l'approche de la pratique réflexive.

Thèmes abordés

Accompagnement et juste proximité, dimension formelle et pratique informelle, parcours de vie, représentations de soi et d'autrui, corporalité et niveaux d'actions, analyses de pratique et modélisation.

Intentions pédagogiques

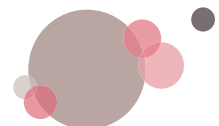
- Favoriser la gestion des épreuves de professionnalité (empowerment)
- Conscientiser ses manifestations corporelles
- Encourager la compréhension entre posture professionnelle et intelligence pratique
- Améliorer ses capacités d'analyse en situation et modéliser son intervention
- Développer la logique du travail de réseau et de l'expertise collective.

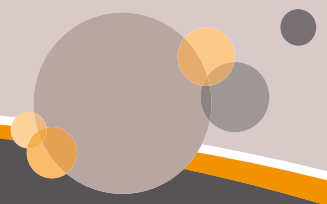
Modalités

Ateliers de groupe, séances plénières, travail scénique, lectures de textes, exercices psychophysiques.

Travail préparatoire

Proposition de lecture: RAVON B. & VIDAL-NAQUET P., « Les épreuves de professionnalité, entre auto-mandat et délibération collective: l'exemple du travail social » in Rhizome, vol. 67, no. 1, 2018, pp. 74-81, <https://www.cairn.info/revue-rhizome-2018-1-page-74.htm?ref=doi>





Av. des Sports 26 • 1400 Yverdon-les-Bains • Tel. 021 316 38 30 • info@arpih.ch • www.arpih.ch